

ул. М. Анджеева, 9

Согласовано: **Водоотведение конденсата наружного блока кондиционера выполнять через систему канализации квартиры. Установка декоративного короба (Экрана) для наружного блока кондиционера должна соответствовать цвету фасада здания. Установка спутниковых антенн предусмотрена на кровле.**



ООО «Хэппи Планет»  
 СОГЛАСОВАНО  
 отдел перепланировок  
 «11» 04 2024 г.  
 Сурганов В.В.  
 И.О. Подпись

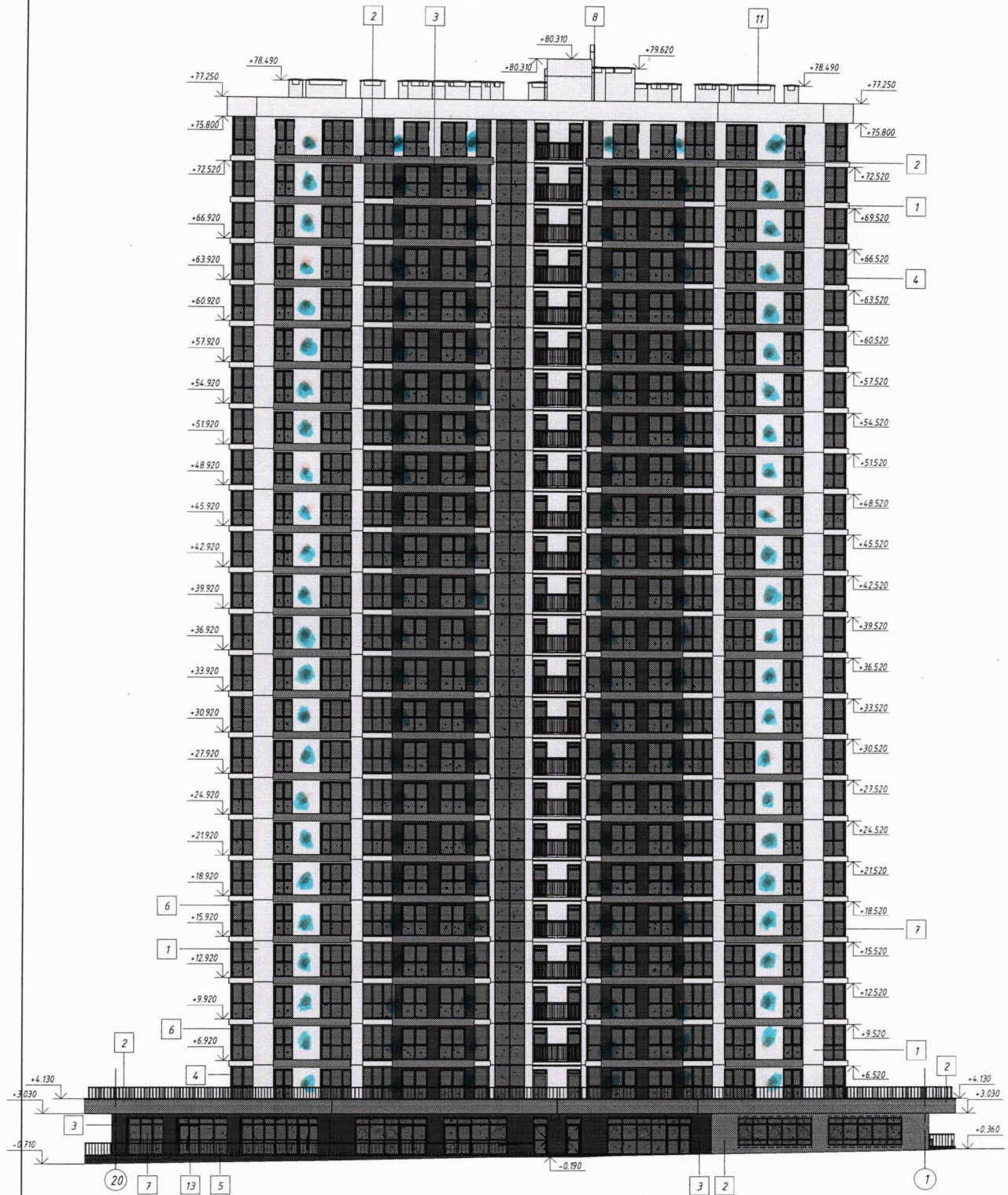
**СОГЛАСОВАНО**  
 Зам. начальника управления по архитектуре и строительству  
 администрации Октябрьского района г. Минска  
 «26» 04 2024 г.  
 Лисинский

7-12.12.12- AP2					Экспериментальный многофункциональный комплекс «Минск-Мир» Проект застройки 12-я очередь строительства. Жилой дом №12.12 по г/п.			
Изм.	Кол-ч	Лист	№ док.	Подпись	Дата	Стадия	Лист	Листов
Г.АП	Волков	26	09.21		09.21	Жилой дом №12.12 по г/п.	С	14
Утвердил	Гардина		09.21		09.21			
Проверил	Козловская		09.21		09.21			
Разработал	Максимов		09.21		09.21			
Н.контр.	Волков		09.21		09.21			
Цветовое решение фасада 1-20						ИООО "Дана Астра"		



ул. М. Анферова, 9

Установка декоративного короба наружного блока кондиционера выполняется через систему канализации квартиры. Установка спутниковых антенн предусмотрена на кровле. (Экрана) для наружного блока кондиционера должна соответствовать цвету фасада здания.



ООО «Хэппи Планет»  
 СОГЛАСОВАНО  
 отдел перепланировок  
 «11» 04 2024 г.  
 Сурас В.В. [подпись]

**СОГЛАСОВАНО**  
 [подпись]  
 «26» 04 2024 г.  
 7.12.12-AP2

1. Видимость наружной отделки ст. Лист  
 2. Цветовое решение фасада

Изм.	Кол.ч	Лист	№ док.	Подпись	Дата	Экспериментальный multifunctional комплекс «Минск-Мир» Проект застройки. 12-я очередь строительства. Жилой дом №12.12 по г/п.	Стация	Лист	Листов
Г.П.	Волов			[подпись]	09.21	Жилой дом №12.12 по г/п.	С	15	
Утвердил	Гардана			[подпись]	09.21				
Проверил	Казловская			[подпись]	09.21	Цветовое решение фасада 20-1			ИООО «Дана Астра»
Разработал	Максимова			[подпись]	09.21				
Н.контр.	Волов			[подпись]	09.21				

Согласовано  
 Согласовано



ул. М. Андреева, 9

Установка декоративного короба  
 Установка спутниковых антенн предусмотрена на кровле.  
 Установка кондиционера через систему канализации квартиры.  
 Установка кондиционера должна соответствовать цвету фасада здания.  
 Установка кондиционера должна соответствовать цвету фасада здания.  
 Установка кондиционера должна соответствовать цвету фасада здания.



ООО «Хэппи Планет»  
 СОГЛАСОВАНО  
 отдел перепланировок  
 «11» 04 2024 г.  
 Судан В.В.

**СОГЛАСОВАНО**  
 Зам. начальника управления по архитектуре и строительству  
 администрации Октябрьского района г.Минска  
 «26» 04 2024 г.  
 И. И. И.

1. Ведомость наружной отделки фасадов № 20-36-1 стр. 14, 15.
2. Цветовое решение фасадов № 20-36-1 стр. 14, 15.

7-12.12.12-AP2					
Экспериментальный multifunctional complex «Минск-Мир»					
Проект застройки					
12-я очередь строительства. Жилой дом №12.12 по г/п.					
Изм.	Кол.ч.	Лист	№ док.	Подпись	Дата
ГАП	Волков				09.21
Утвердил	Гарина				09.21
Проверил	Казловская				09.21
Разработал	Макимова				09.21
Н.Контр.	Волков				09.21
Жилой дом №12.12 по г/п.				Стандия	Лист
Цветовое решение фасадов А-Н, Н-А				С	16
				ИООО "Дана Астра"	