

ул. Д.С. Анфрефова, 12

Согласовано: **Водоотведение конденсата наружного блока кондиционера выводить через систему канализации квартиры. Установка декоративного короба (экрана) для наружного блока кондиционера должна соответствовать цвету фасада здания. Установка спутниковых антенн предусмотрена на кровле.**



ООО «Хэппи Планет»  
 СОГЛАСОВАНО  
 отдел перепланировок  
 «11» 04 2024 г.  
 Сурани В.В. [подпись]

**СОГЛАСОВАНО**  
 Зам. начальника управления по архитектуре и строительству  
 Администрации Октябрьского района г.Минска  
 «26» 04 2024 г.  
 [подпись]

7-13.10.7- AP2				
Экспериментальный многофункциональный комплекс «Минск-Мир»				
Проект застройки				
13-я очередь строительства. Жилой дом №10.7 по г/п.				
Жилой дом №10.7 по г/п.			Стандия	Лист
			С	14
Цветовое решение фасада 1-22			ИООО "Дана Астра"	

Изм.	Кол.ч	Лист	№ док.	Повтор	Дата
4					08.21
1	1	1	1	1	08.21
1	1	1	1	1	08.21
1	1	1	1	1	08.21
1	1	1	1	1	08.21
1	1	1	1	1	08.21



ул. М. Ангерова, 12

Установка декоративного короба кондиционера вынолнить через систему канализации квартиры. Установка спутниковых антенн предусмотрена на кровле. Установка декоративного короба кондиционера должна соответствовать цвету фасада здания.



ООО «Хэппи Планет»  
СОГЛАСОВАНО

отдел перепланировок  
«11» 04 2024 г.

Судан В.В. Подпись

**СОГЛАСОВАНО**  
Зам. начальника управления по архитектуре и строительству администрации Октябрьского района г. Минска  
04 2024 г.  
Иванчик

1. Ведомость наружных отделок с лист 17
2. Цветовое решение фасадов 1-20, А-А, А-А с/к. листы 11, 16

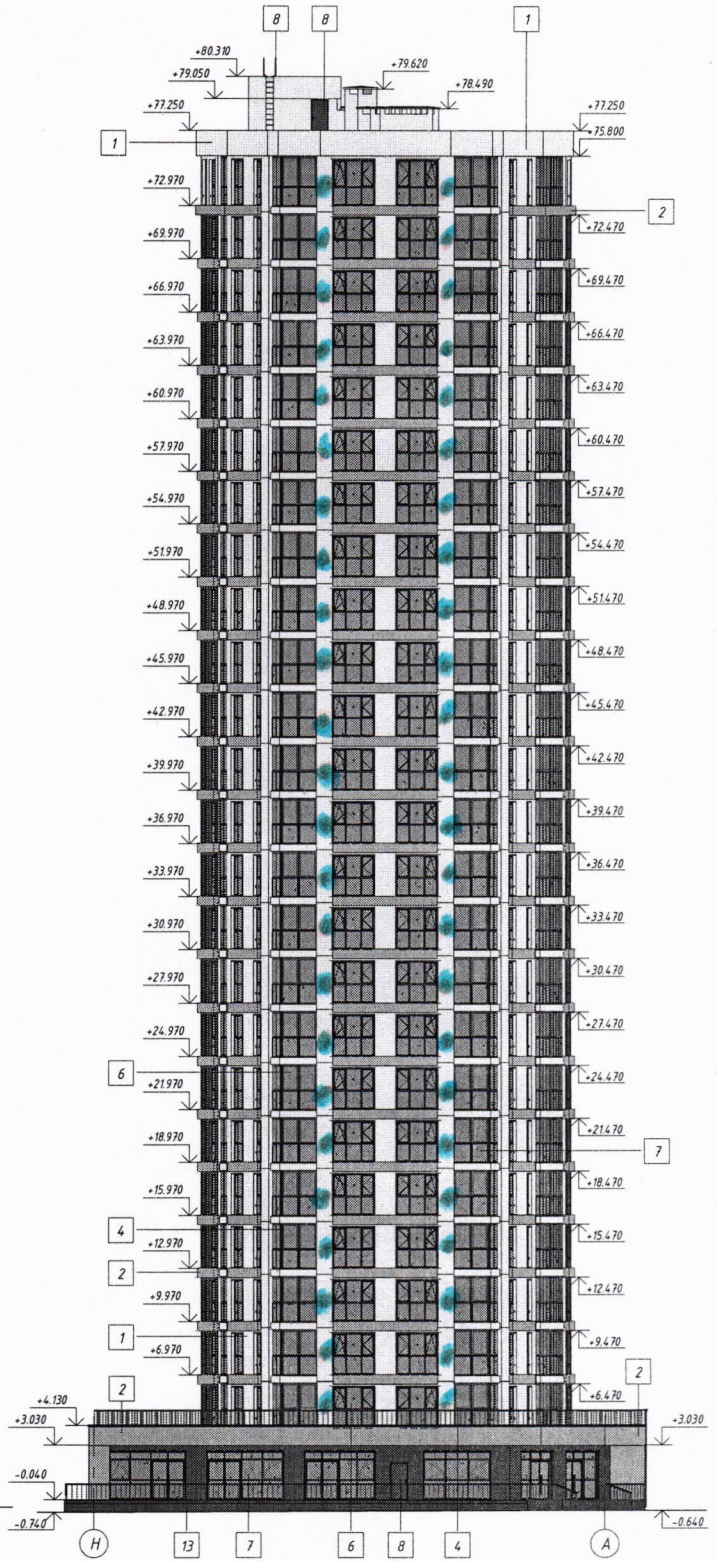
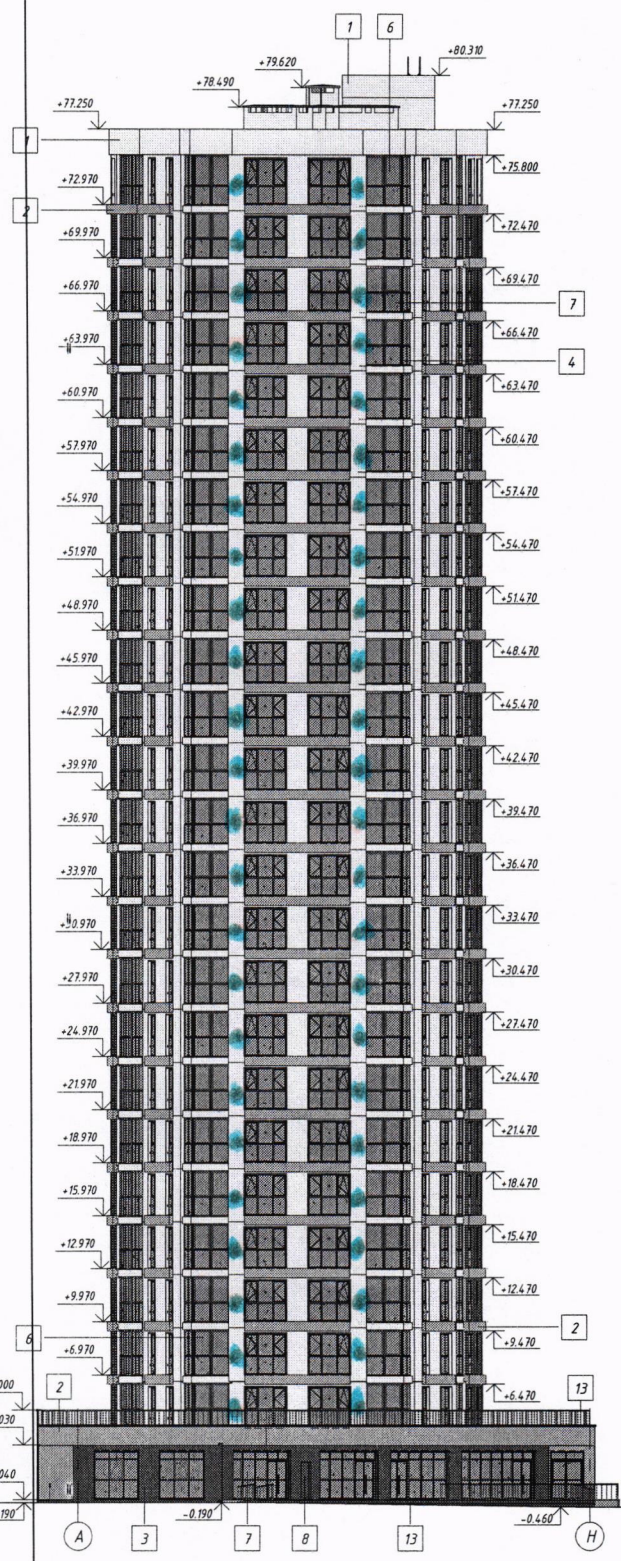
Инд. № подл.	Лист и дата	Взам. инд. №

7-13.10.7- AP2		Экспериментальный многофункциональный комплекс «Минск-Мир»	
4		Проект застройки.	
Изм.	Коллич.	Лист № док.	Повилье Дата
ГАП	Волок	15	08.21
Утвердил	Гардина	15	08.21
Проверил	Козловская	15	08.21
Разработал	Максимова	15	08.21
Н.контр.	Волок	15	08.21
Жилой дом №10.7 по г/п.		Стадия	Лист Листов
Цветовое решение фасада 22-1		С	15 15
		ИООО "Дана Астра"	



ул. ЗИ. Андреева, 12

Установка декоративного короба. Установка канализации квартиры. Установка спутниковых антенн предусмотрена на кровле. Установка спутниковых антенн предусмотрена на кровле. Установка спутниковых антенн предусмотрена на кровле.



ООО «Хэппи Планет»  
 СОГЛАСОВАНО  
 отдел перепланировок  
 «11» 04 2024 г.

Сухан В.В. *[Signature]*  
 ПОДПИСЬ

**СОГЛАСОВАНО**  
 Зам. начальника управления по архитектуре и строительству  
 Администрации Октябрьского района г.Минска  
 «06» 04 2024 г.  
*[Signature]*

1. Ведомость наружной отделки фасада № 24 от 14.10.24
2. Цветовое решение фасада № 24 от 14.10.24

7-13.10.7- AP2				
4	-	Нов	<i>[Signature]</i>	08.21
Экспериментальный многофункциональный комплекс «Минск-Мир»				
Проект застройки				
13-я очередь строительства. Жилой дом №10.7 по г/п.				
Изм.	Кол.чч	Лист	№ док.	Подпись
ГАП	Волков			08.21
Утвердил	Гордина			08.21
Проверил	Козлянская			08.21
Разработал	Максимов			08.21
Н.контр.	Волков			08.21
Жилой дом №10.7 по г/п.				Статус
Цветовое решение фасадов А-Н, Н-А				Лист
ИООО "Дана Аспра"				Листов
				С 16